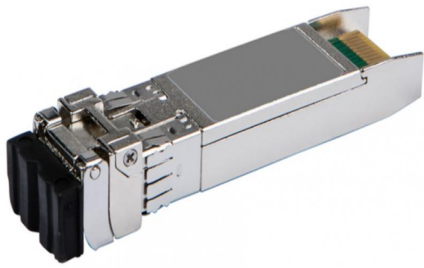


HPЕ JL486A Φύλλο δεδομένων



Aruba JL486A 25G SFP28 LC LR 10km SMF πομποδέκτης

JL486A

Aruba JL486A 25G SFP28 LC LR 10km SMF πομποδέκτης

Aruba 25G SFP28 LC LR 10km SMF πομποδέκτης

SKU # JL486A

Προδιαγραφές

- Διαφοροποιητής: 25G SFP28 LC LR 10km SMF πομποδέκτης για χρήση σε επιλεγμένα προϊόντα της Αρούμπα.
- Εγγύηση: Για την κάλυψη της εγγύησης του προϊόντος σας, ανατρέξτε στην Περίληψη της εγγύησης προϊόντων της Αρούμπα <https://www.arubanetworks.com/assets/support/warranty-coverage-quick-reference.pdf>
- Βάρος: 0,1 λίβρες
- Βάρος: 20 γρ
- Ελάχιστες διαστάσεις (Υ x Π x Β): 0,5 x 0,6 x 2,2 ίντσες
- Ελάχιστες διαστάσεις (Υ x Π x Β): 1,3 x 1,5 x 5,6 cm

Για περισσότερες πληροφορίες σχετικά με αυτό το HPE Aruba JL486A, επισκεφτείτε τον ιστότοπο της HPE:

<https://buy.hpe.com/us/en/options/transceivers/transceivers/networking-sfp28-form-factor/aruba-25g-sfp28-lc-lr-10km-smf-transceiver/p/jl486a>

[Αγοράστε τώρα](#)