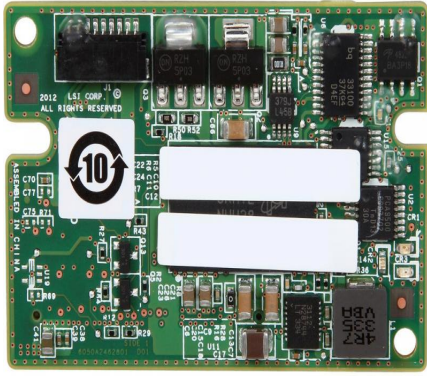


Broadcom LSICVM02 Τεχνικό δελτίο



Broadcom LSI CVM02 LSI00418 05-25444-00 CacheVault Accessory Kit for 9361 Series

LSICVM02

Broadcom LSI CVM02 LSI00418 05-25444-00 CacheVault Accessory Kit for 9361 Series

Οι κάρτες ελεγκτή RAID αποθηκεύουν προσωρινά δεδομένα από το κεντρικό σύστημα μέχρι να εγγραφούν με επιτυχία στο μέσο αποθήκευσης. Κατά τη διάρκεια της προσωρινής αποθήκευσης, τα δεδομένα μπορεί να χαθούν εάν διακοπεί η τροφοδοσία του συστήματος, θέτοντας σε κίνδυνο τη μόνιμη ακεραιότητα των δεδομένων.

Η προσωρινή αποθήκευση RAID είναι ένας οικονομικά αποδοτικός τρόπος για τη βελτίωση της απόδοσης I/O με την εγγραφή δεδομένων στη μνήμη cache ενός ελεγκτή πριν εγγραφούν στο δίσκο. Ωστόσο, σε περίπτωση διακοπής ρεύματος ή διακοπής του διακομιστή, οι εγγραφές στην κρυφή μνήμη ενδέχεται να χαθούν.

Οι μονάδες προστασίας cache flash CacheVault® και οι εφεδρικές μονάδες μπαταρίας (BBU) προστατεύουν την ακεραιότητα των αποθηκευμένων δεδομένων αποθηκεύοντας κρυφά δεδομένα σε μη πτητική αποθήκευση προσωρινής μνήμης flash ή παρέχοντας ισχύ μπαταρίας στον ελεγκτή.

Η τεχνολογία CacheVault αποτρέπει την απώλεια δεδομένων τροφοδοτώντας κρίσιμα εξαρτήματα της κάρτας για αρκετό καιρό ώστε να μεταφέρονται αυτόματα τα αποθηκευμένα δεδομένα στο NAND flash. Μόλις επιστρέψει το ρεύμα, τα δεδομένα αποκαθίστανται στην κρυφή μνήμη και η κανονική λειτουργία συνεχίζεται. Χρησιμοποιώντας έναν υπερ-πυκνωτή αντί για μπαταρίες λιθίου-ιόντων, η τεχνολογία CacheVault ουσιαστικά εξαλείφει το κόστος συντήρησης υλικού που σχετίζεται με τις μπαταρίες, μειώνει το συνολικό κόστος ιδιοκτησίας κατά τη διάρκεια ζωής της κάρτας ελεγκτή και παρέχει πιο φιλική προς

το περιβάλλον προστασία της κρυφής μνήμης, διατηρώντας παράλληλα τη βέλτιστη απόδοση RAID .

Το κιτ αξεσουάρ Avago LSI LSICVM02 (LSI00418) CacheVault αποτελείται από μια μονάδα προστασίας cache flash CacheVault και μια μονάδα ισχύος CacheVault, σχεδιασμένη για χρήση με τις κάρτες ελεγκτή RAID MegaRAID SAS 9361-4i και 9361-8i. Βοηθά στην προστασία της ακεραιότητας των αποθηκευμένων δεδομένων στην κρυφή μνήμη παρέχοντας εκφόρτωση στη μνήμη flash ή τροφοδοσία στον ελεγκτή σε περίπτωση διακοπής ρεύματος ή διακομιστή.

Χαρακτηριστικά

- Χαμηλότερο συνολικό κόστος ιδιοκτησίας (TCO) με την τεχνολογία CacheVault μειώνοντας τα προβλήματα συντήρησης και απόρριψης υλικού που σχετίζονται με μπαταρίες ιόντων λιθίου
- Η εφεδρική μονάδα μπαταρίας επιτρέπει υψηλότερες θερμοκρασίες περιβάλλοντος.
- Έχετε επιπλέον ηρεμία για τις κάρτες ελεγκτή RAID MegaRAID SAS 9361-4i και 9361-8i.
- Απολαύστε ευελιξία διαμόρφωσης με πολλές επιλογές τοποθέτησης πλαισίου.

Συμβατότητα

- 4G CacheVault Flash Module
 - LSI MegaRAID SAS 9361-4i
 - LSI MegaRAID SAS 9361-8i 1GB
 - LSI MegaRAID SAS 9380-4i4e
 - LSI MegaRAID SAS 9380-8e 1GB
- 8G CacheVault Flash Module
 - LSI MegaRAID SAS 9361-8i 2 GB
 - LSI MegaRAID SAS 9380-8e 2GB

Για περισσότερες προδιαγραφές αυτού του Broadcom LSICVM02, επισκεφτείτε τον ιστότοπο της Broadcom:

<https://docs.broadcom.com/doc/BC-0497EN>

[Αγοράστε τώρα](#)